



GROENRENOVATIE DE ROGHORST

1E BIJEENKOMST

21.To855
28 september 2021

LANDSCHAPSARCHITECTEN

030 26 44 333 | WWW.COPIJN.NL

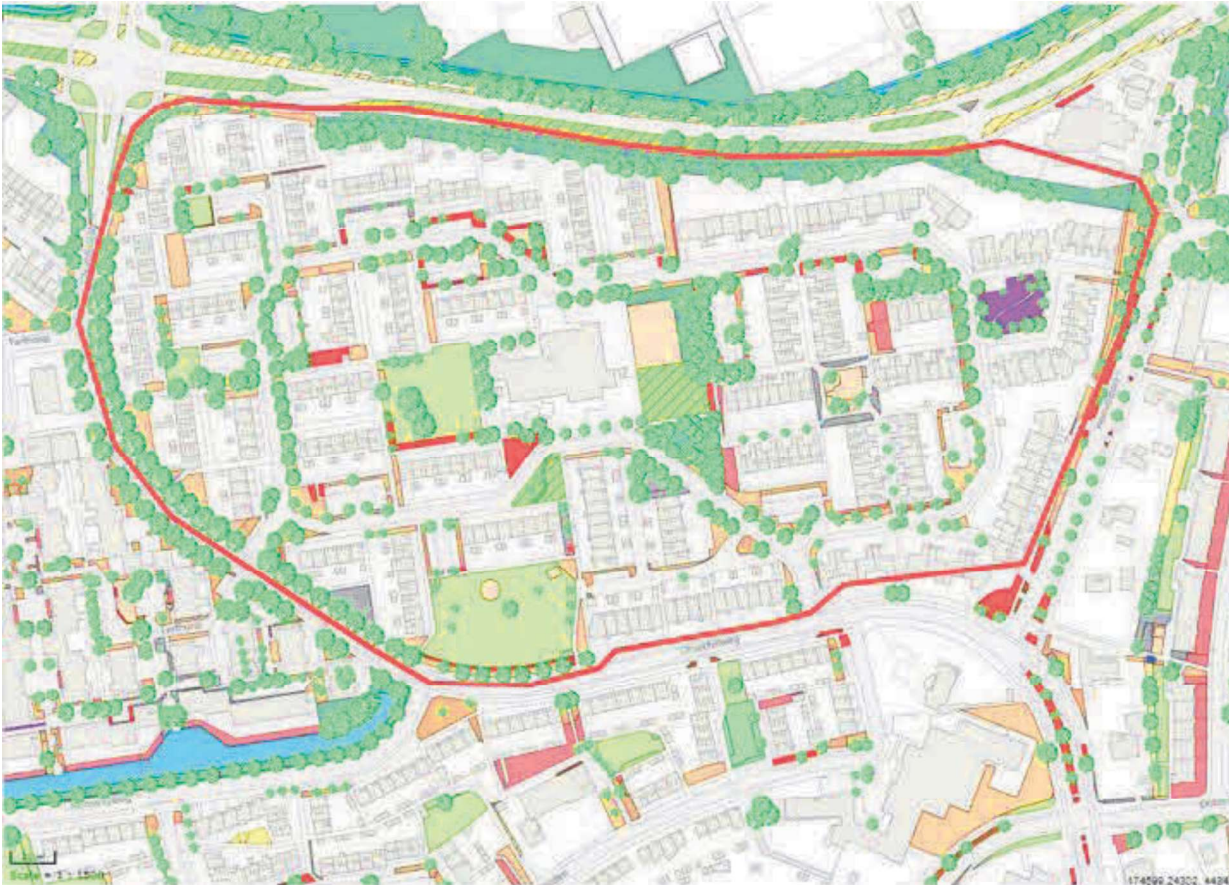




- kennismaking
- delen 1e analyse
- ophalen van informatie
- signaleren knelpunten
- einde 21:00



- welkom
- eerste analyse
 - geschiedenis en structuur
 - kwaliteiten en knelpunten
- vraagstelling en kader
- gesprek a.d.h.v. thema's
 - beeld
 - gebruik
 - natuur in de stad
 - hinder



- aangelegd ca. eind jaren '70, begin '80
- 110.000 m2 groot
- 23.000 m2 groen
- ca. 500 bomen
- ca. 800 bewoners



- Orthogonale structuur
- Naar binnen gekeerd
- Structuur openbare ruimte ontworpen voor auto's
- Heel groen karakter

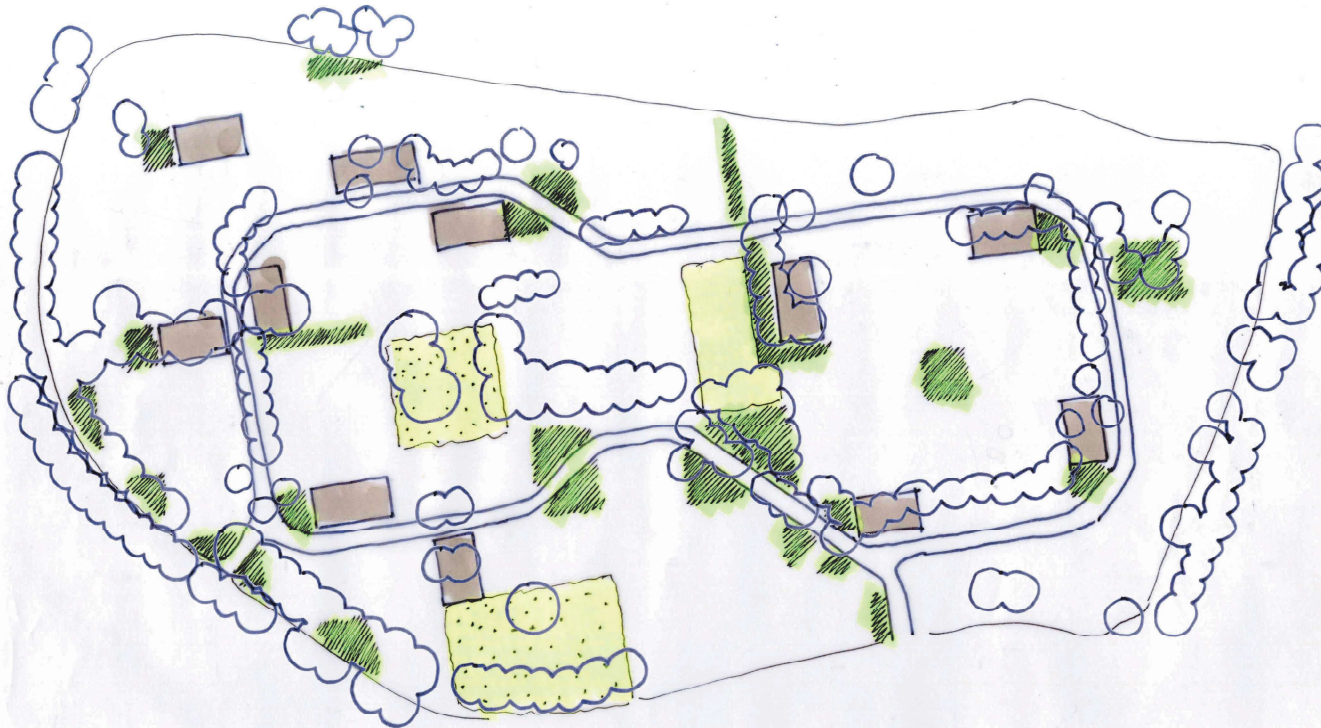




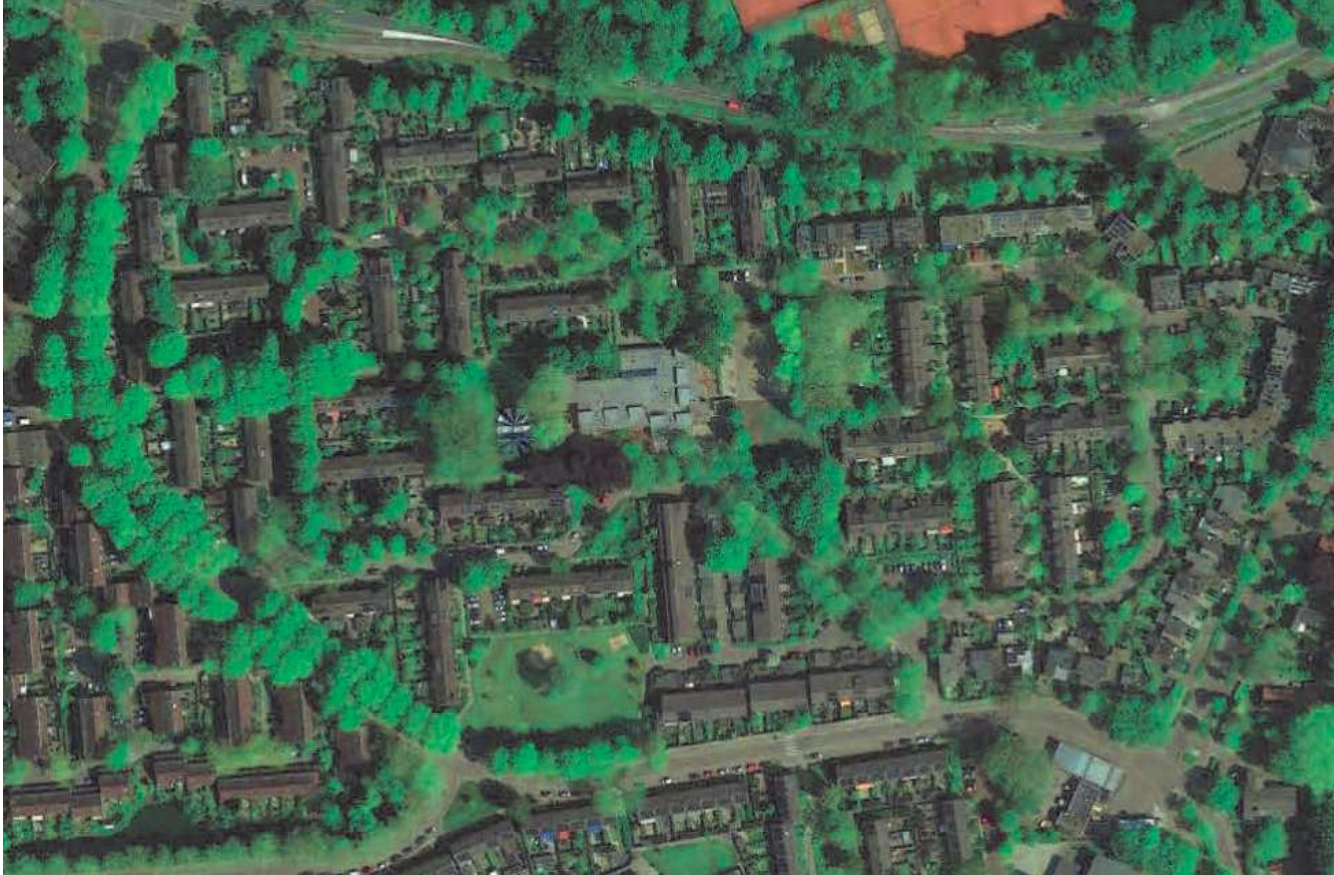
- buitenring - binnenring - kern
- kleinschalige indeling
- auto-ontsluiting
- parkeerhoven



- randgroen
parkeergroen
gevelgroen
driehoeksgroen
- grotere vlakken
speelvelden
buurtgroen
- bomen in clusters
- bomen staan in plantvakken



- gras, beplantingen en bomen en incidenteel straatmeubilair
- vaak inclusief grondwerk
- betreft niet:
regulier onderhoud
individuele struiken
bestaand buurtgroen
bestratingen



- inhalen achterstallig onderhoud
- verbeteren kwaliteit
- onderhoudsniveau C
- aansluiten bij identiteit woonbuurt
- aansluiten bij andere beleidsthema's
 - buurtgroen
 - steenbreek
 - waterinfiltratie



- evaluatie planproces en communicatie
- Inhoudelijk
 - structuur van de wijk
 - prairiebeplanting
 - aansluiting boomverordening
 - terugplantlocaties
 - renovatie hele vakken
- definitief ontwerp = definitief ontwerp



- inhalen achterstallig onderhoud
- versleten beplanting verbeteren
- eerste analyse: 30 % van plantvakken
- beschikbaar budget 200.000,-
- diverse soorten beplantingen
- beheerniveau C

heestergroepen

C

Er is redelijk veel beplanting beschadigd.
beschadigd oppervlak
≤ 25% per 100m ²

bodembedekkende heesters

C

Er is redelijk veel kaal oppervlak.
kaal oppervlak
≤ 25% per 100m ²

randen

C

De rand van de verharding of het gras is nauwelijks zichtbaar.
gemiddelde lengte overgroeïende beplanting
≤ 25 cm per 100m ¹
lengte overgroeïende beplanting
≤ 45 cm

bodembedekkers

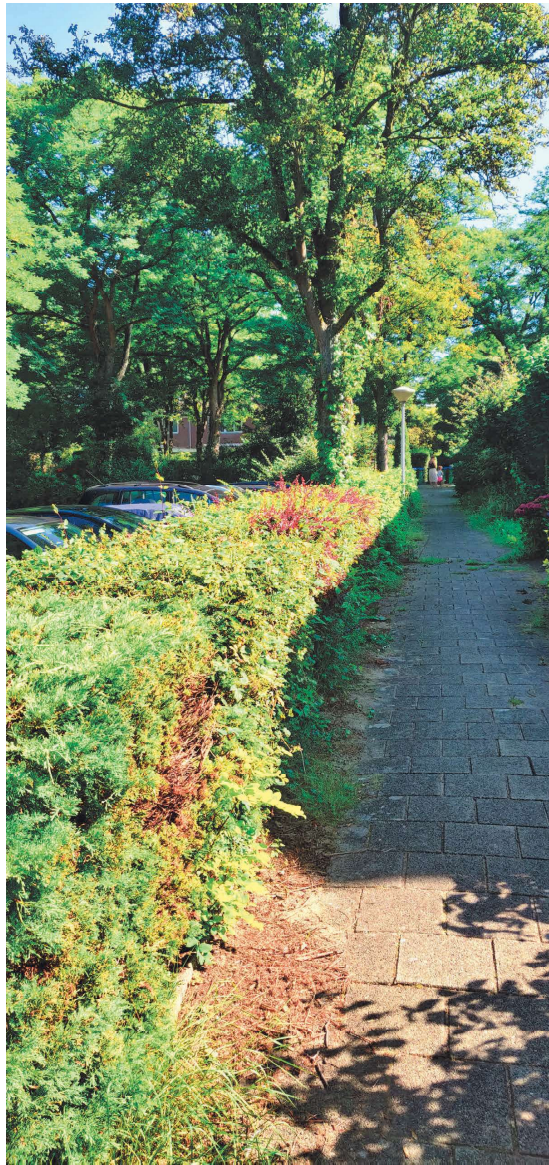
C

De bodembedekkers hebben redelijk veel storende takken.
storende takken
≤ 20% per 100m ²

hagen

C

Er zijn redelijk veel gaten in de haag.
gaten
≤ 15% per 100m ¹



- uniforme haag
- gemengde haag

LAGE VAKBEPLANTING



DE ROGHORST

- vrij uitgroeiend
- jaarlijkse snoeibeurt



- vaak gemengd
- diverse groeisnelheid



- speelgras
(wordt vaak gemaaid)
- bermgras
(af en toe gemaaid)
- kleinschalige bloemrijke
vegetatie



beeldbepalende soorten

- moeraseiken
- acacia's
- haagbeuken
- berken
- Christusdoornen
- bruine beuken
- sierperen
- beverbomen



- door gemeente
- inhuur door gemeente
- buurtgroen (bewoners)





- verkeerde soort heesters
- te kleine vakken

ROMMELIG BEELD



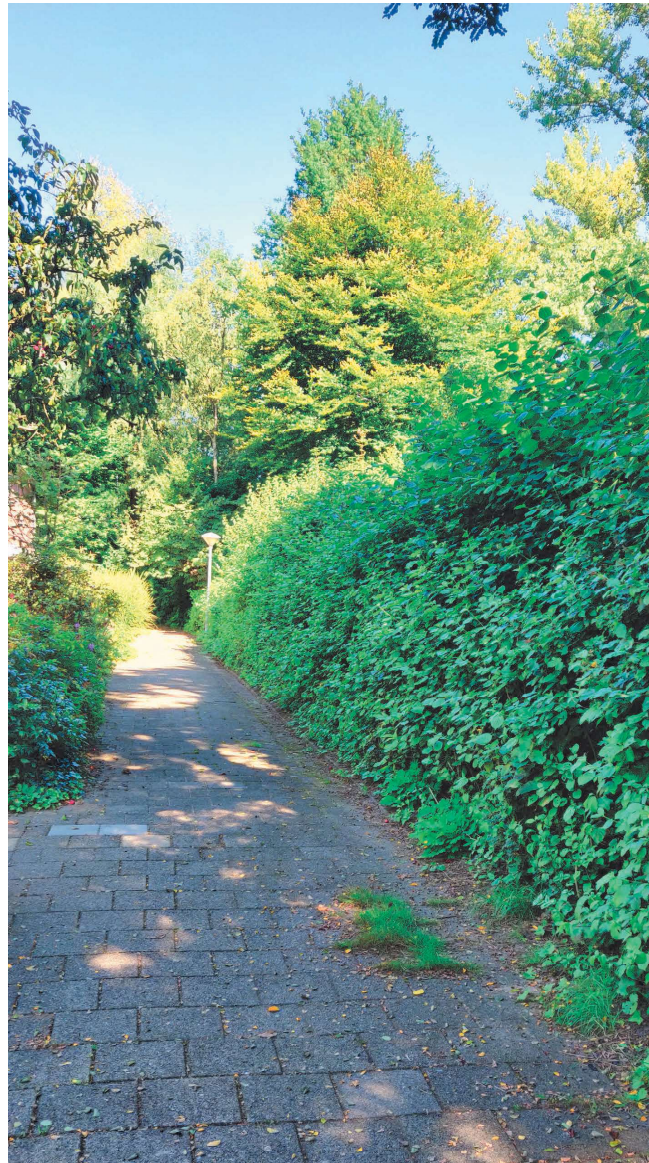
- ongewenste doorgroei



- haagbeuken, moeraseiken en platanen
- groeiplaatsconcurrentie



- veel gesnoeid
- kleine vakken



- verzorgd beeld
- juiste beplanting op de juiste plek
- eenduidig te beheren
- natuurlijk uitgroeiende beplanting
- natuurlijke waarden ontwikkelen
- waardevol voor bewoners, past binnen beleid









